

Agricultural Applications with Remote Sensing

圃場生育調査サービス



AGRICULTURE x DRONE



AIRSTAGE x



圃場生育調査サービス

生育調査をもっと手軽に

日本ニューホランドの圃場生育調査サービスは、お客様がお手持ちのドローンで撮影したデータをもとに解析処理をおこない、生育分析のマップ作成が可能です。お客様ご自身で撮影いただくことによって、低価格で生育調査をお試し頂けるようになりました。



ご利用方法

お客様がお持ちのドローンで、ご自分の圃場を撮影し、そのデータを当社へお送りいただきます。当社は受け取ったデータをもとにデータ解析処理をおこない、高精度な生育分析マップを作成してご提供します。



ドローン付属のカメラに対応

ニューホランドでは、ドローンに付属のRGBカメラでも生育分析が可能です。高価な近赤外線カメラを購入したり、専門の業者に依頼せずにご自身で撮影することで、ローコストかつ迅速な調査結果を提供可能です。もちろん近赤外線カメラを使用したより高精度の解析処理も可能です。



撮影方法

生育調査の圃場撮影は、上空を一定の間隔でジグザグに飛行する必要があります。そのため手動の飛行ではなく、アプリで飛行ルートを設定して自動飛行で撮影をおこないます。お客様へは自動飛行のマニュアルの配布や、トレーニングを開催しておりますので、初めての方でも安心して飛行できます。



多くの DJI 製ドローンに対応

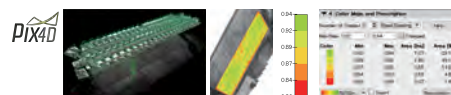
DJI Phantom シリーズ、DJI Mavic シリーズへ対応しており、多くの DJI 製ドローンユーザーにご利用いただけます。

※Mavic Mini, Spark, 3DR SOLO は非対応です。
スマート送信機（モニター一体型）はご使用頂けません。



最上級の解析処理

画像解析には業界最高峰の Pix4D ソフトウェアを使用しており、高精度なデータをご提供いたします。生育の良い場所・悪い場所の分布や数値なども算出することにより、よりきめ細やかな分析が可能です。



提供データ

生育調査の結果はオルソ画像・生育調査マップ、スケール画像で提供され、作物の生育状態を正確に把握でき、問題があれば素早く対処可能です。生育の悪い原因を追求し、対策するための事前ツールとしてご利用ください。



カメラの特長	ドローンカメラ	近赤外線カメラ
生育調査（単一の圃場）	○	○
複数の圃場の生育比較	△	○
異なる撮影日との比較	△	○
小麦の早晩マップ作成	×	○
天候の影響	中	微小
影の影響	大	微小



生育調査・農業機械のお問い合わせは



www.nh-hft.co.jp

ニューホランド

✉ drone-pro@nh-hft.co.jp



ドローンの購入・講習会のお問い合わせは



dji-airstage.com

✉ dji-support@rc-airstage.com

