

-PRODUCT GUIDE-

GRIMME

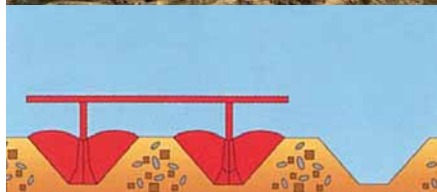
総合カタログ



ERFOLG ERNTEN!
～より良い収穫を～

馬鈴しょ栽培システム【デストーニング体系】 イギリス方式

日本ニューホランドが提案する「馬鈴しょ栽培システム」は播種前に圃場の石や土塊を取り除く【デストーニング体系】、すなわち理想の播種床作りから始まります。この播種前の土壌作りが作物の品質向上と収穫時の能率を大幅にアップさせます。



STEP-1

圃場を2畦分の溝で分けます。



STEP-2

2畦に分けられた大きな畦より石と土塊を分離します。



STEP-3

石と土塊の無くなった播種床に種イモを植え付けします。

型 式	BF200	BFL200
商品名	ベッドフォーマー	
作業幅 mm	1800	1800
全長×全幅×全高 mm	2700×3000×2760	2700×3000×2760
重 量 kg	740	930
トラクター所用馬力 Hp	122	122
仕 様	ブラウ型仕様	L型ボード仕様

型 式	CS150
商品名	コンビスター
取り込み部 mm	1350
作業幅 mm	1650-1850
全長×全幅×全高 mm	7100×2530×2750
トラクター所用馬力 Hp	95
オ プ シ ョ ン	・排出エレベーター ・回転式土塊マット

型 式	GL32B
商品名	プランター
畦 数 mm	750~920×2
全長×全幅×全高 mm	2400×2200×1800
重 量 kg	850
ホッパー容量 kg	1000
トラクター所用馬力 Hp	108
仕 様	デストーニング専用

新馬鈴しょ栽培システム【プレリッチ体系】 オランダ方式

近年注目を浴び、導入が進んでいる【プレリッチ体系】は、デストーニングを行わなくてもよい比較的恵まれた圃場において可能な播種栽培システムです。ブラウや爪の作業機で圃場を耕起し、播種前に全面タイン付ロータリーヒラー (GF75-4A) で圃場にあらかじめ畦を作り、その畦に種イモを植え付けていく方式です。その効果は培土内に硬盤層が形成されにくく、土塊も減る事で収穫作業の効率アップ、また培土が崩れにくく、緑化イモを減らすことなど多くのメリットがあります。



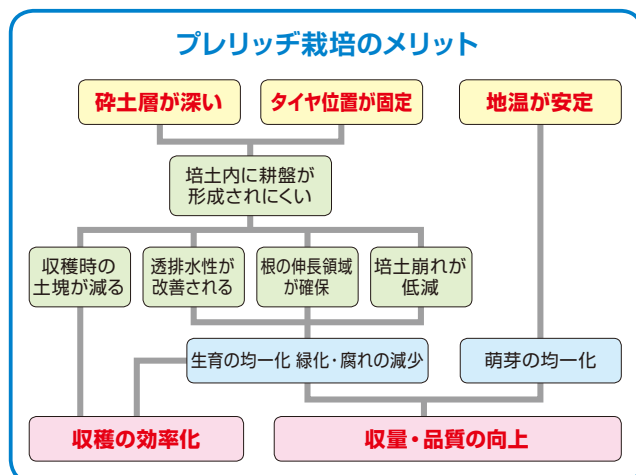
STEP-1

耕起された圃場に全面タイン付ロータリーヒラーで畦を作ります。
★縦爪のため、硬盤層を作らず砕土整地できます。



STEP-2

ロータリーヒラーで作られた畦に合わせてプランターで播種を行い、同時に培土を行います。
★畦に沿って植付けるので畦合せがとても簡単です。



ロータリーヒラー

フルモデルチェンジしたグリメロータリーヒラーは今まで以上に快適な作業が行えます。

1. 新しくなったセンターギヤボックスとサイドギヤボックス
2. 縦爪で耕盤を作らず、成長を促進させます。
3. 高速作業を可能にするXLシェーピングボード(オプション)

様々な作業を可能にする豊富なオプションをそろえております。

GF200 2畦ロータリーヒラー
畦幅 75cm

GF400 4畦ロータリーヒラー
畦幅 75cm

GF400A 全面タイン付ロータリーヒラー
耕起幅 305cm
畦間のタインホルダーを外し、付属のシェーピングボードを付ける事により通常の4畦ロータリーヒラーとしても使用できます。



型 式	GF200	GF400	GF400A
畦 数 mm	750×2	750×4	750×4
全長×全幅×全高 mm	2200×1850×1400	2200×3300×1400	2200×3300×1400
重 量 kg	800	1400	1850
タ イ ン 数	32	48	96
トラクター所用馬力 Hp	60	85	150
特 徴	75cm畝幅2列	75cm畝幅4列	305m全面耕起



① トラクターのPTO馬力を確実に駆動シャフトに伝えるためギヤー駆動を使用しています。またギヤー駆動を使用する為長期間の使用にも耐えられます。



② グリメオリジナルのタイン配列と硬化タインを使用し土塊を碎き柔軟な畦を形成させます。また縦爪を使用する事により心土に耕盤を作りません。



③ EX シェーピングボード(オプション)高速作業でも畝がひび割れを起こしません。



ホームチョッパー

グリメのホームチョッパーは、枯凋剤による圃場汚染と薬剤費の軽減につながります。また収穫時の茎葉による収穫ロスや機械への負担を軽減させます。また、チョッパーナイフ形状は倒れた茎もきれいにカットします。

KS75-2 2畦ホームチョッパー
畦幅 75cm

KS75-4 4畦ホームチョッパー
畦幅 75cm

型 式	KS75-2	KS75-4
畦 数 mm	750×2	750×4
全長×全幅×全高 mm	1800×2050×1200	2200×3250×1400
重 量 kg	700	950
タ イ ン 数	32	48
トラクター所用馬力 Hp	48	62
特 徴	75cm畝幅2列	75cm畝幅4列



強化ベルト駆動



畦に合わせたナイフ配列は倒れた茎も残さずカットします。

ポテトプランター

グリメのポテトプランターには、お客様が望む様々な播種作業に対応可能なモデルが揃っています。

- GLシリーズの大きな特徴**
- 1、圧倒的な播種スピードとその正確性
 - 2、簡単な各種調整方法
 - 3、豊富なオプションによりお客様が希望する播種作業を実現します
 - 4、複合作業が可能になり、作業効率がアップします（施肥～播種～培土）

GL32-B デストーニング専用2畦 75~92cm畦幅対応



高畦専用、播種/畝立て同時作業プランター

★GL32-Bは、デストーニング（石や土塊を取り除いた）後の高畦に種イモを効率よく、かつ正確に播種をし、秋の収穫の成功につなげます。

★通常の平畦での使用はできません。

- 主な仕様**
- ・1,000kgのテッピングバンカー
 - ・ベッドの土を外へ逃がさないフロントボード
 - ・75~92cmに対応するシェーピングボード
 - ・電動式ベルト及びパンのシェーカー装置
 - ・7.50-20大径タイヤ2本

GL32-F 直装2畦 75cm畦幅対応



ベーシックモデル

ファタライザーボックス取付

コンパクトでもグリメ品質

★GL32-Fは4畦モデル同様のスペックを装備しており、またその頑丈な作りは多彩なオプションを組み合わせることができます。（例：1,200kgテッピング式バンカーへ変更、ファタライザーボックス取り付け等）

★様々な作業体系に対応できる、フレキシブルな直装式2畦ポテトプランターをお探しのお客様には理想的です。

- 主な仕様**
- ・500kg固定バンカー
 - ・75cmシェーピングボード
 - ・機械式ベルト及びパンのシェーカー装置
 - ・11.0/65-12タイヤ2本

GL420 直装4畦 75cm畦幅対応



大規模プロ農家向け直装式高性能プランター

★そのハイスpek的な基本能力に加え、様々なオプションを選択することにより、作業の幅がひろがります。

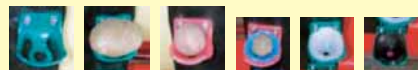
★オプションの電子コントローラーを装着することにより、更に高度で精密な作業が可能になります。

（例：欠株センサーの装着、手動テッピング式から自動テッピング式への変更 他）

- 主な仕様**
- ・2,000kgのテッピングバンカー
 - ・75cmシェーピングボード
 - ・機械式ベルト及びパンのシェーカー装置
 - ・7.50-16タイヤ4本

素晴らしい播種精度

GLシリーズは、カップベルト方式を採用。種イモのサイズに合わせてカップを選びます。



工具なしで簡単に株間調整ができます。



電動ベルトシェーカー装置がカップを振動させることにより種イモを正確に1個ずつ載せます。



畦の中心に確実に植え付けるファローオープナー。



播種深度は常に一定です。



高速で作業をしても、設定した株間で正確に播種できます。

GL430

牽引4畦 75cm畦幅対応 ファテライザーキット付



その可能性は無敵大

- ★GL430は牽引式にすることで、低馬力トラクターでの4畦播種が可能になりました。
- ★標準装備のファテライザーキットにより側条施肥が可能です。

- 主な仕様**
- ・3,000kgのテッピングバンカー
 - ・シェーピングボード
 - ・ファテライザーキット
 - ・電動ベルト及びパンのシェーカー装置
 - ・11.5/80-15.3タイヤ4本

オプション スプレーキット/欠株センサーのほか、ISOBUSS対応のコンピューターやリアステアリング装置など豊富なバリエーションがあります。詳細はお問い合わせください。



1度で5工程 究極の複合作業

- ★複合作業のメリットは、効率アップはもちろんですが重いトラクターが圃場に入る回数を減らせる為、硬盤層の形成が軽減されます。これによりイモの生育環境を大幅に向上させることができます。
- ★GL430はロータリーヒラーGF75-4Aとの複合作業により、1度の作業で整地+施肥+播種+早期培土を行います。更にオプションのスプレーキットを使用し、消毒を行うことで、5つの工程を同時に行うことも可能です。(5in1方式)



GLシリーズ 豊富なオプション例



ファテライザーキット
ホッパー容量450kg
種イモにとって理想的な位置へ肥料を落とします。また調整も工具なしで簡単に行えます。



スプレーキット
タンク容量350L
畦の中でイモを包み込むように薬液を散布し、効果を最大限にします。(インファロー対応装置)



カゴローラー
シェーピングボードの代わりに使用します。畦表面を荒くし、水はけを良くして降雨による畦崩れを防ぎ、緑化イモを減らします。



GBT850 電子コントローラー
欠株センサーや自動ホッパーセンサー、ヘクタールメータを取り付ける場合に使用し、様々な操作を集中管理します。



ビデオシステム
カメラとモニターのセット。(種イモの拾い上げ状況などを確認できます)

型 式	GL32-B	GL32-F	GL420	GL430
畦 間 cm / 畦 数	75~92/2	75/2	75/4	750/4
全長×全幅×全高 mm	2400×2200×1800	1870×1860×1170	2300×3150×1850	5000×3290×2200
重 量 kg	850	670	2300	2350
ホ ッ パ ー 容 量 kg	1000	500	2000	3000
トラクター所用馬力 Hp	108	60	120	80
仕 様	デストーニング専用	STDモデル	直装タイプ	牽引式タイプ
選択可能オプション	①③④⑤⑥	②③④⑤⑥	③④⑤⑥	③④⑤⑥

ポテトハーベスター / オフセット 牽引式

抜群の作業性能を誇るグリメ1畦ポテトハーベスターは、充実した標準装備ときめ細かな日本向けの改良が高効率作業を実現します。品質に厳しい生産者の皆様からも、イモにやさしく、高速作業ができること絶賛されています。

SE75-20

グリメハーベスターのベーシックモデル。

オフセットによる作業精度の高さとグリメオリジナルの選別機構は、使用されたすべてのお客様に満足頂いております。また他社製品に比べ軽量設計なので圃場を傷めません。



掘取りはオフセット（横掘り）です。畦間に入らないため悪条件下での作業もOKです。またトラクターやハーベスターのタイヤでの損傷や土塊の発生を防ぎます。

選別は長い掘取りコンベアー部とユニークな茎葉処理装置でイモと土／茎葉を分離し、特殊フィンガーセパレーターで土塊／石とイモをきれいに選別します。

SE140

グリメポテトハーベスターのスタンダードモデル。

オート機能を充実装備し、3tバンカーを装備した本格モデルです。傾斜地等での選別能力も高い設計です。世界中のポテト生産者に好評！その作業性能と品質の良さで愛用されています。



圃場条件を選びません。運転者と選別作業者に優しいオート機能が充実したモデルです。

従来機と比べ掘取りコンベアーを長くし、角度を緩やかにしたことによりイモへのダメージを最小限にし、掘取りコンベアー間の段差を低くして落下ダメージを軽減しました。

掘取りコンベアー部の駆動がチェーンからドライブシャフトになり、メンテナンスの軽減と耐久性がアップしました。

各部の操作をコンピューターで行い、更に使いやすくなりました。自動水平装置で傾斜地での選別能力が向上しています。

型 式	SE75-20	SE140
掘 取 り mm	750	750
全長×全幅×全高 mm	7900×3000×3100	8300×3000×3160
重 量 kg	3800	5000
バ ン カ ー kg	2300	3000
トラクター所用馬力 Hp	65	75
仕 様	軽量サイド掘り	自動積み込み 自動水平装置

ポテトハーベスターの活用法

グリメポテトハーベスターは、掘取りアタッチを変えることで野菜の収穫ができます。海外では加工用の人参や玉ねぎのハーベスターとしても活躍しています。



人参アタッチメント

人参掘取りアタッチを取り付ける事で平畦/高畦どちらでも対応できます。



野菜収穫アタッチメント

玉ねぎなどの収穫アタッチ、根切りを行った玉ねぎを拾い上げます。土を取り込まないので製品がきれいです。また玉ねぎ以外の根菜類（にんにく・チコリなど）の収穫も可能です。

注意：アタッチメントは収穫体系で装備が変わるので必ず弊社担当者とし様についてご確認ください。

ポテトハーベスター / オフセット 牽引式・自走式

SE75-55TKD/SE150-60 大規模農家向け



SE75-55

より効率的な収穫を望む大規模農家向けハーベスター

各部の調整はデジタル化され簡単にセッティングすることができます。バンカーも4~6tの容量で大きな圃場でも往復作業が可能になり、効率の良い作業を実現します。

SE75-55

1畦牽引式 畦幅85cmまで掘取り可能で収穫モレがありません。余裕のバンカー容量4t。

SE150-60

2畦牽引式 自走式と同様のスペック。容量6tで圧倒的な能力を発揮します。



SE150-60

型 式	SE75-55	SE150-60
掘 取 り mm	750	1500 (750×2)
全長×全幅×全高 mm	8920×3000×3500	11200×3300×3700
重 量 kg	5100	9500
バ ン カ ー kg	4000	6000
トラクター所用馬力 Hp	82	125
仕 様	自動積み込み 自動水平装置	自走式と同じ 掘取り/選別

SE260 2畦けん引ポテトハーベスター



SE140で培った選別能力を移植した新型2畦ポテトハーベスター。セパレーターを簡素化する事で軽量化されました。広い選別台と4列のフィンガーセパレーターにより確実に製品と土塊/石を分離します。これからの大規模営農に最適です。



型 式	SE260
掘 り 取 り 幅 mm	1500 (750×2)
全長×全幅×全高 mm	10740×3300×3780
重 量 kg	9180
フロアーバンカー kg	6000
トラクタ必要馬力 hp	115以上
仕 様	自動積み込み 自動水平 小手タンク

SV260 高速作業に適したマルチセップセパレーター仕様



大型バンカーを装備し、あらゆる土壌において高い分離性能を発揮します。

グリメの新しいバンカーハーベスターは高能率で、しかも土壌の鎮圧を軽減します。作物に優しい平らに上がるメインウェブを備えたSV260ハーベスターは、グリメオリジナルのローラー選別「マルチセップ」を搭載しています。オプションの伴走用のアンローディングコンベアーバンカーを装備する事で伴走作業も可能になります。

型 式	SV260	型 式	SV260
掘 取 り mm	1500 (750×2)	バ ン カ ー kg	6300
作 業 幅 mm	1650-1850	トラクター所用馬力 Hp	122
全長×全幅×全高 mm	11260×3150×3700	特 長	第1/第2メインウェブ マルチセップセパレーター リングエレベーター
重 量 kg	11900		



マルチセップ

本体と平行に並んだローラーでイモと土塊/石とを分離します。選別調整はローラー間隔、ローラー上下、回転数や回転方向など細かく調整が可能です。調整はモニターを見ながら簡単にできます。



アンローディングバンカー

トレーラーと伴走しながらイモを掘り取ることができます。またバンカーとしても溜めることができます。(オプション)



デモンストレーション受付中

プランター、ハーベスターなど、グリメ製品のデモンストレーションを行なっております。世界が認めたその実力を、是非体感してみてください。ご希望のお客様は最寄の担当営業所へご相談ください。

グリメ社との密接な協力関係

グリメ社は創業以来150年以上の歴史を誇る、植付けから貯蔵まであらゆるポテト関連作業機を製造するメーカーです。その実力はヨーロッパをはじめ、世界各国で認められており、まさに世界のトップブランドです。

当社は1997年以来、グリメ社の日本における唯一の正規輸入代理店として、定期的な人的交流を通じて密接な協力関係を築いてまいりました。また様々なトレーニングを通じて、イモ栽培技術のノウハウの蓄積とアフターサービスの技術力強化に努めています。

そうした長年積み重ねて来た経験と知識を活かし、グリメ社との共同開発で日本向けハーベスターを生み出しました。これは正規ディーラーならではの対応であり、徹底した顧客満足を目指す当社の方針でもあります。

今後もグリメ製品を通じて、高品質なイモの生産と省力化作業へのお手伝いをしていきたいと考えております。



農作業安全のワンポイント〈取扱説明書の熟読を〉

操作ミスは作業効率を悪くするばかりでなく、事故にもつながりかねません。機械の性能を最大限に発揮させ、安全な作業を行うために、トラクターや作業機に貼付されている安全ラベルや取扱説明書をよく読み、正しい取扱いを心掛けましょう。

交通安全宣言

日本ニューホランドの社員は、交通事故や違反で皆様にご迷惑をおかけしないために、社速度を厳守します。また、運転中の携帯電話の使用を控させていただきます。

ホームページ <http://www.nh-hft.co.jp/>
新商品情報や中古情報などお役に立つコンテンツが満載

お客様相談室 フリーダイヤル ☎ 0120-43-2151
月曜～金曜(祝祭日除く) 9:00～12:00 13:00～17:00

このカタログに使用されている写真は海外仕様のため、日本仕様とは一部異なる場合があります。



安心を、未来へつなぐ食料自給率1%アップ運動
FOOD ACTION NIPPON

日本ニューホランドはFOOD ACTION NIPPONの推進パートナーです。



日本ニューホランド株式会社

お問い合わせ

